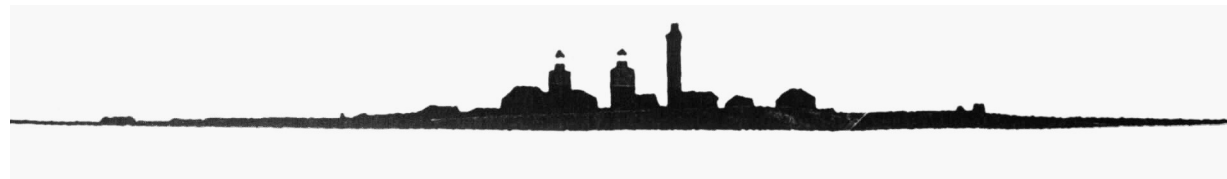


# Näsa för hormoner



**Eva Ellegård, ÖNH-mottagningen Kungsbacka sjukhus**

# Konsensusrapporten om rhinit 1994

.....hormonell: graviditet

pubertet

hypothyreos

akromegali

postmenopausal atrofi

**Akromegali**

**vs**

**prolaktinom**

**65 pat**

**27 pat**

**slemhinnehypertrofi**

**21%**

**19%**

**7%**

**7%**

**polyper**

**67%**

**43%**

**0%**

**4%**

**Skinner & Richards, J Laryngol Otol 1988**

**GH-behandling gav ej nästäppa**

**10 pat med kort tarm fick 24  $\mu\text{g}$  / kg / d**

**8 v (12 v) 8 v**

**morgon nPEF, PEF 4 d i början & slutet**

**Ellegård & Ellegård, Rhinology 1998**

**IGF-I finns i ökad mängd i näspolyper**

**Petruson et al, ArchOtolHNSurg 1988**

# Hypothyreos

66 pat, 16 biopsier...ett antal förändringar

Högre nivåer mer atrofi? 40% "svullna".

En diagnos att ha i bakhuvudet vid  
globus, heshet, nästäppa

Gupta et al ENT J 1977

# **Graviditet**

**21 med & 8 utan näsproblem**

**Ingen skillnad i estrogen eller progesteron**

**Bende et al Clin Otol 1989**

**39 gravida & 23 kontroller**

**Dagbok + VAS: 1:a besök – partus**

**Nästäppa sista 3 månaderna**

**Bende et al AmJRh 1989**

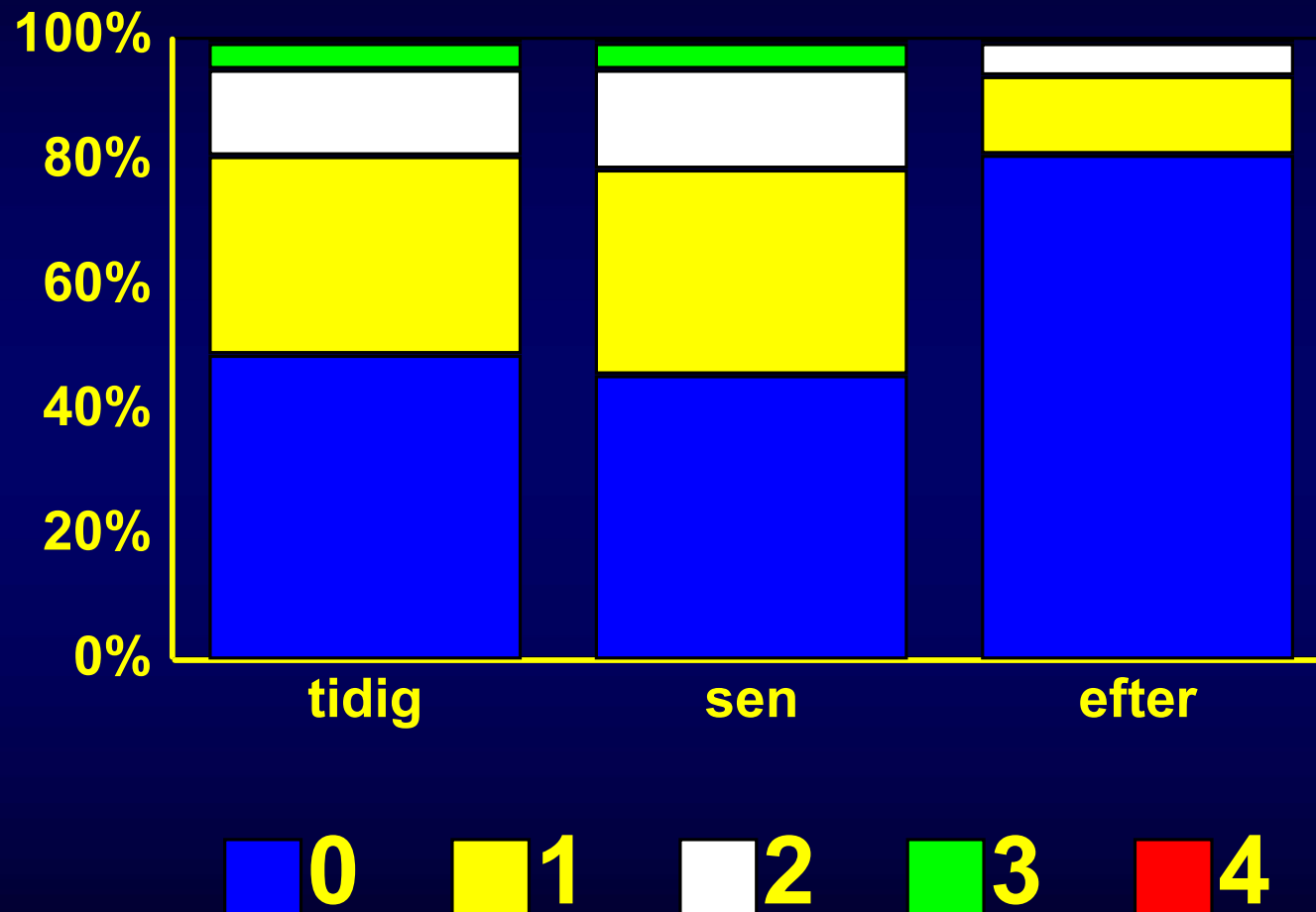
**Enkätstudie 4 ggr på MVC, 2264 gravida.**

**”Daglig nästäppa senaste 3 v?”**

**27 – 37 – 40 – 42%**

**Bende & Gredmark Laryngoscope 1999**

# Graviditet och nästäppa



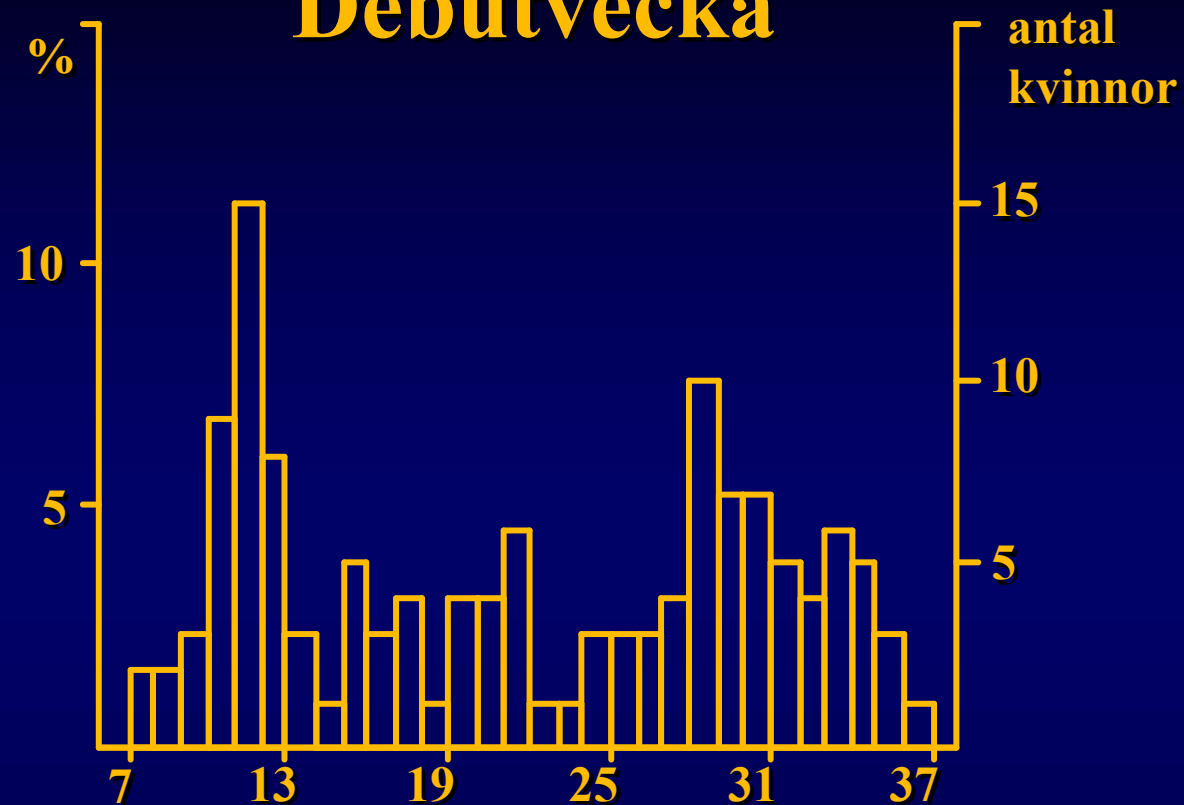




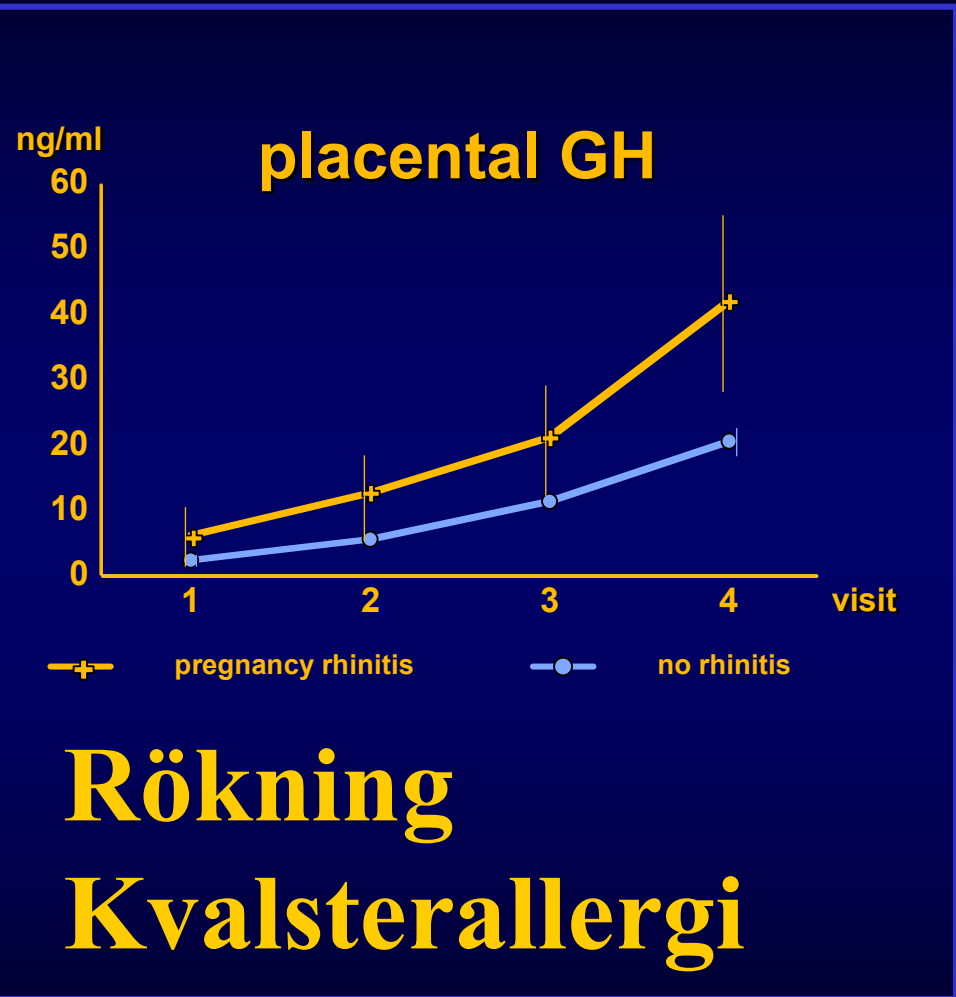
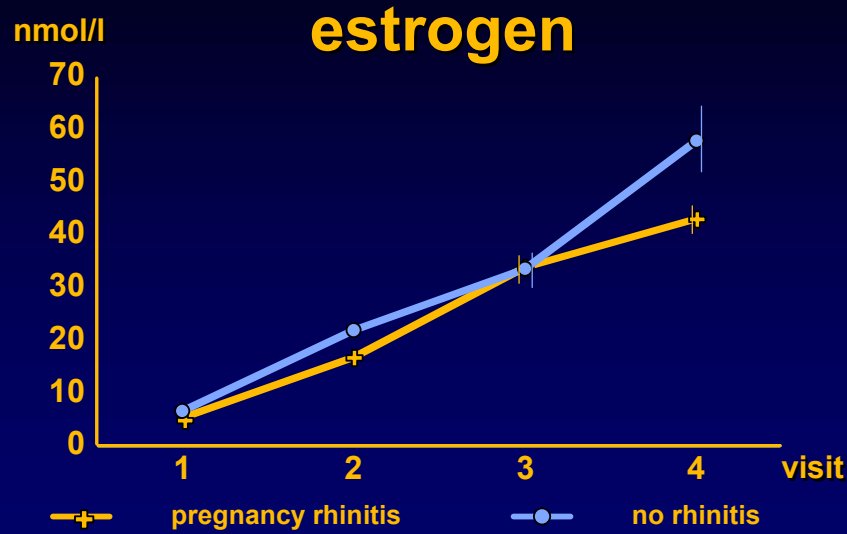
**”Nästäppa utan känd anledning minst 6 veckor fram till partus och som därefter går över inom 2 veckor”**

**Ellegård & Karlsson, Clin Otol 1999**

# Debutvecka



133 av 599 = **22%**



**Progesteron**

**IGF-1**

**Hyperreaktivitet**

**Luftvägsallergi**

**Vikt**

**Ålder**

**Paritet**

**Barnets kön**

**Rökning**

**Kvalsterallergi**

# Flutide nasal

**Vecka**

**Graviditet 20-28**

**Studie**

**0 1 4 8 partus +4 veckor**

**Besök**

**entre 1 2 3 4**

**Dagbok**



**randomisering**



**X**

**X**

**12-h-U-cortisol**

**S-cortisol**

**Fetalt ultraljud**

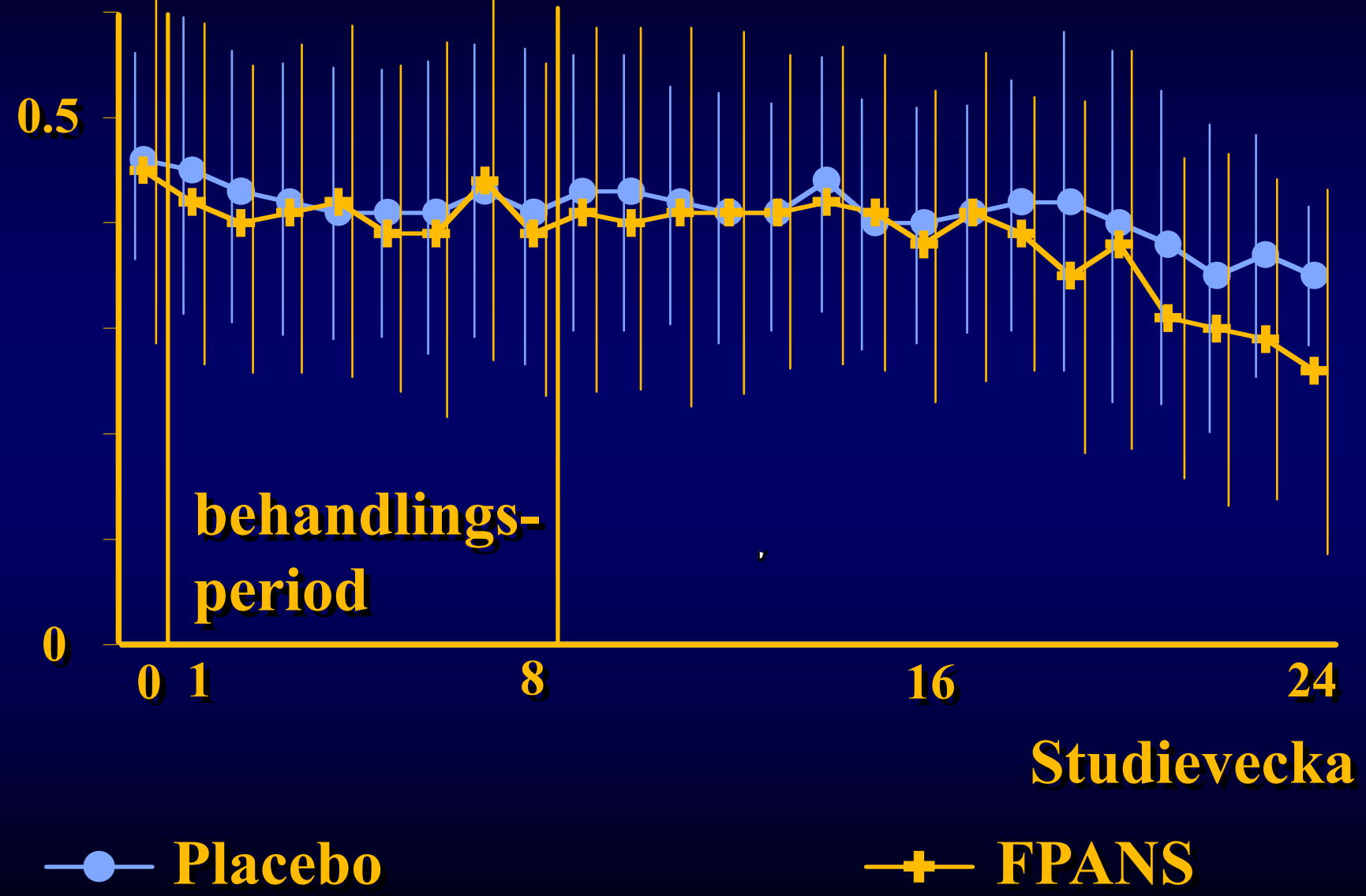
**Främre rinoskopi**

**Akustisk rinometri**

**Sackarintest**

**X**

# Blockage index



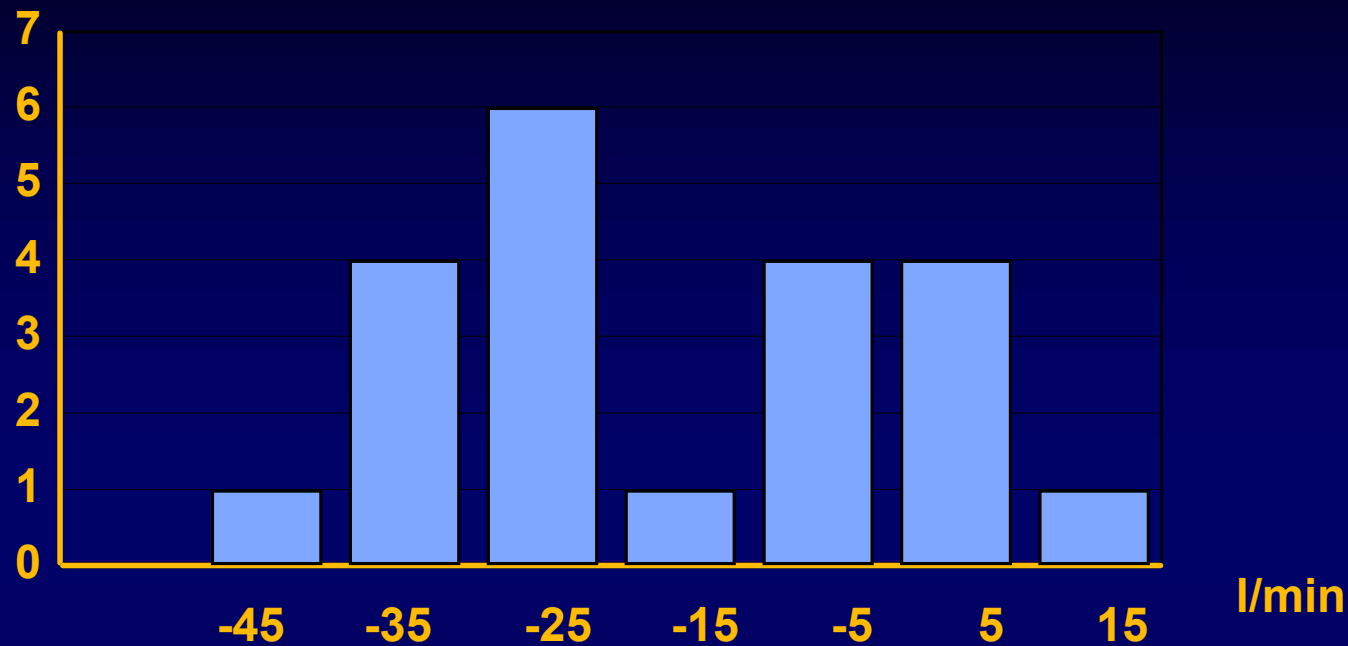
# **Menstruationscykeln**

**26 kvinnor i 2 mån**

**ingen skillnad i nPEF jmf gruppvis**

**Paulsson et al JLaryngolOtol 1997**

## nPEF skillnader dag 2



Š 35 år     $28 \pm 2$  dagar     $p = 0.00034$

**Estrogennivåerna som lägst vid mens.**

**GH varierar inte under menscykeln.**

